



Инвестиционные площадки

Слободской муниципальный район
Кировской области

2023 год

Инвестиционные площадки

Предлагаемые инвестиционные площадки

Слободской район

1. Мазутный железнодорожный
путь к котельной № 8

43:30:100154:276

2. Земельный участок

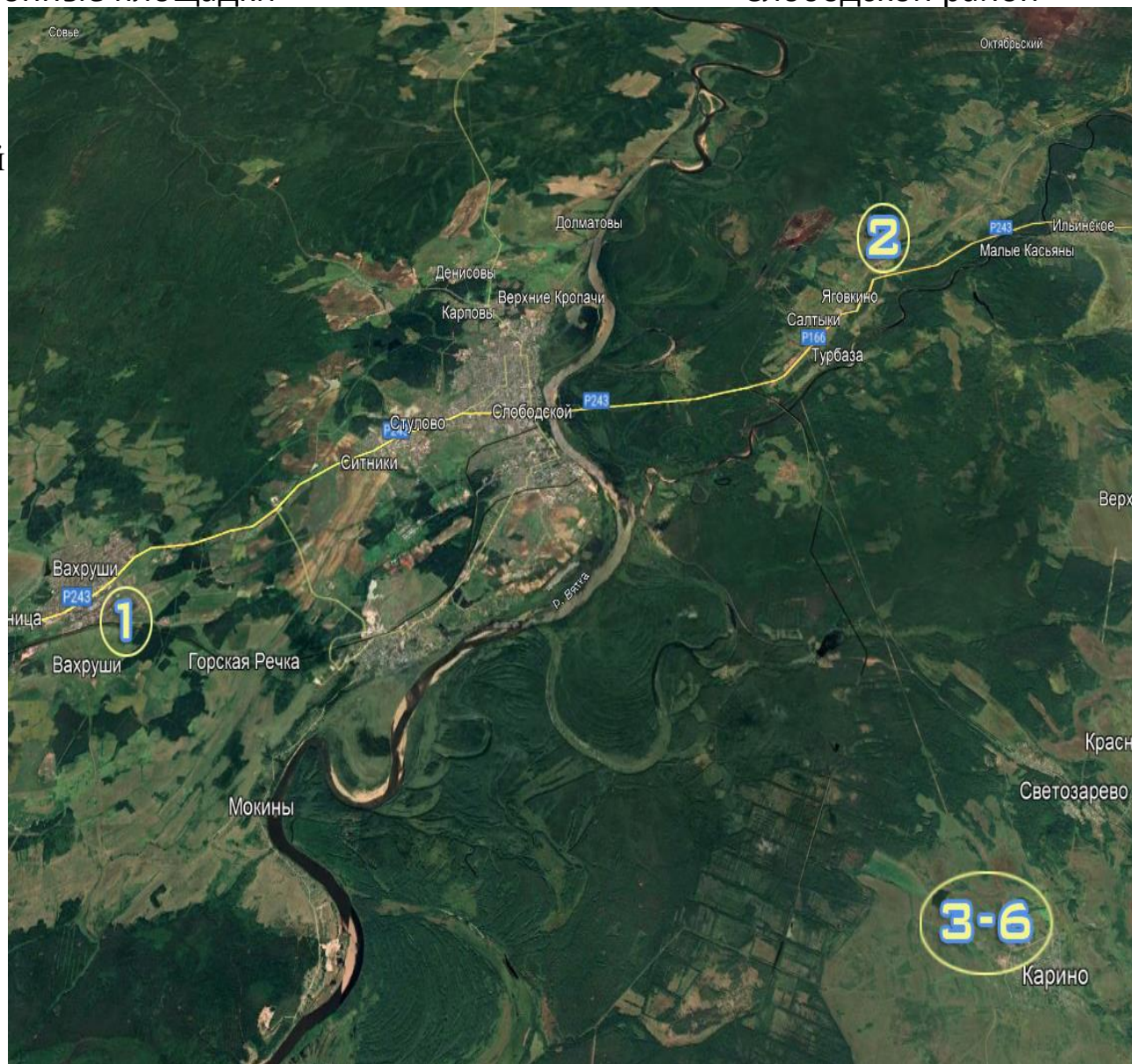
43:30:350202:13

3. Здание 43:30:430504:207

4. Здание 43:30:430504:214

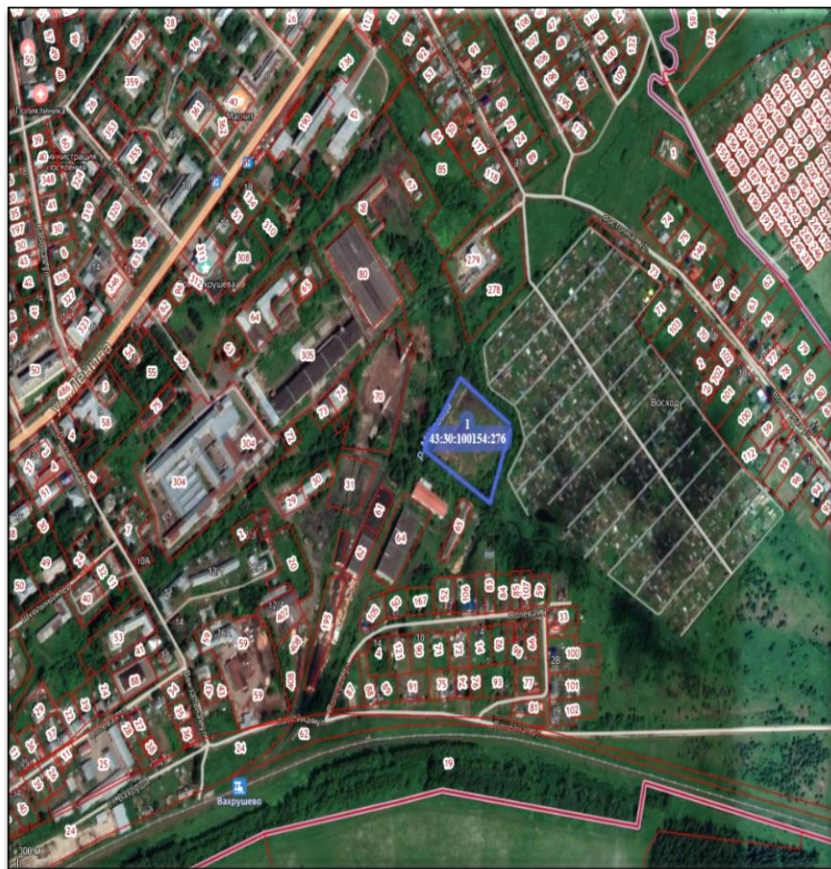
5. Здание 43:30:430504:210

6. Здание 43:30:430504:218



Приложение (инвестиционные площадки)

Слободской район



Площадка № 1:

Мазутный железнодорожный путь, пгт Вахруши, ул. Ленина в районе дома 5

Кадастровый номер: 43:30:100154:276

Категория земель – земли населенных пунктов (производственная деятельность)

Протяженность 199 м

Вид права: Слободской муниципальный район Кировской области

Ограничения (обременения): нет

Условия предоставления: аренда, продажа

Транспортная доступность объекта:

Имеется автомобильный проезд через проходную, есть возможность организации самостоятельного проезда

Расстояние до города Кирова – 26 км

Расстояние до железнодорожной станции – 26 км

Расстояние до автодороги федерального значения 0,5 км

Характеристика инфраструктуры:

Теплоснабжение – возможность подключения имеется 3 Гкал/час

Электроэнергия – возможность подключения имеется 0,5 МВт

Водоснабжение – возможность подключения имеется 0,02 тыс.м.куб./сутки

Водоотведение – возможность подключения имеется 0,02 тыс.м.куб./сутки

Контактное лицо:

Татаурова Ольга Владимировна – заместитель главы администрации по экономическому развитию, имущественно-земельным вопросам и поддержке сельхозпроизводства, тел.: 8 (83362) 4-12-54

Приложение (инвестиционные площадки)

Слободской район



Площадка № 2:

Земельный участок, кадастровый номер: 43:30:350202:13
Категория земель: земли промышленности, энергетики, транспорта
Разрешенное использование: для эксплуатации и содержания военного комплекса (возможность смены разрешенного использования)
Площадь: 32,3 га
Вид права: государственная собственность (не разграничена)
Ограничения (обременения): нет
Условия предоставления: аренда с последующим выкупом
На земельном участке зданий и сооружений нет

Транспортная доступность объекта:

Имеется автомобильная дорога (грунт)
Расстояние до города Кирова 55 км
Расстояние до железнодорожной станции 45 км
Расстояние до автодороги федерального значения 0,2 км

Характеристика инфраструктуры:

Теплоснабжение – расстояние до ближайшей точки подключения 3,0 км; мощность 0,5 Гкал/час

Электроэнергия – возможность подключения имеется, мощность 0,3 МВт

Водоснабжение – расстояние до ближайшей точки подключения 1,2 км; мощность 0,01 тыс.м.куб./сутки

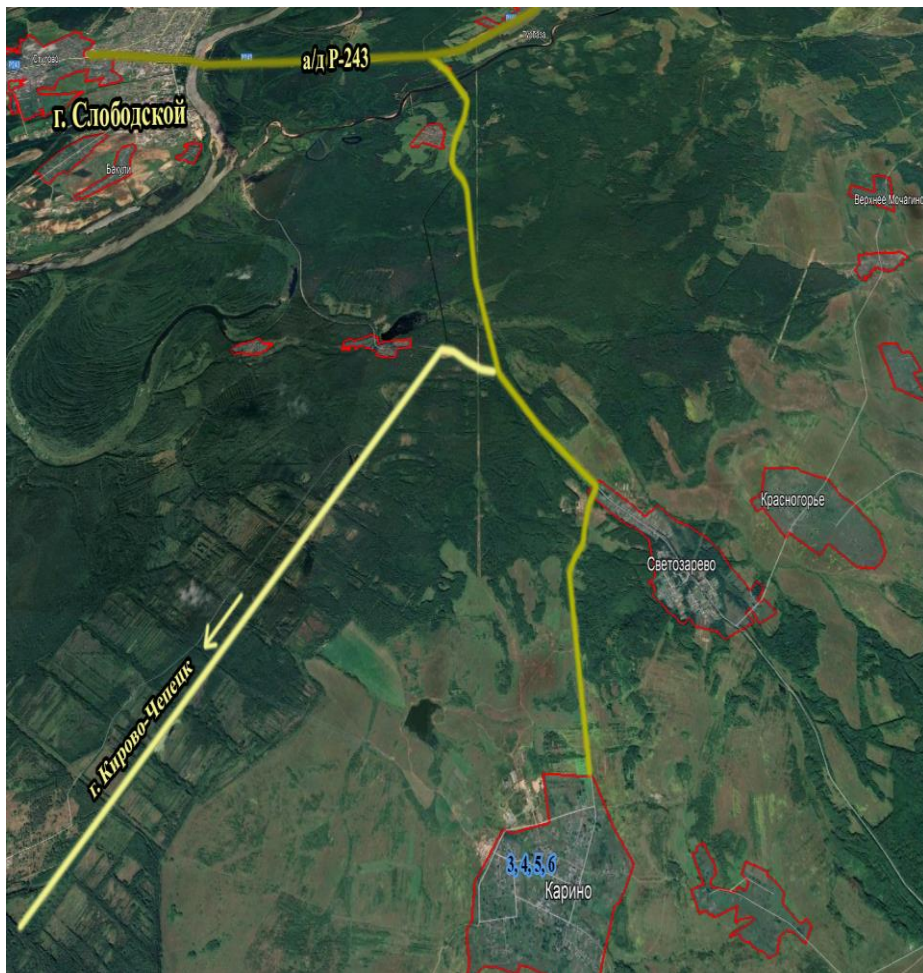
Водоотведение – расстояние до ближайшей точки подключения 2,4 км; мощность 0,01 тыс.м.куб./сутки

Контактное лицо:

Татаурова Ольга Владимировна – заместитель главы администрации по экономическому развитию, имущественно-земельным вопросам и поддержке сельхозпроизводства, тел.: 8 (83362) 4-12-54

Приложение (инвестиционные площадки)

Слободской район



Площадка № 3:

Нежилое помещение, с. Карино, ул. Чапаева, д. 28

кадастровый номер: 43:30:430504:207

Категория земель: земли населенных пунктов
(овощехранилище)

Площадь: 157,5 кв.м.

Вид права: муниципальная собственность

Ограничения (обременения): нет

Условия предоставления: аренда с последующим выкупом

Транспортная доступность объекта:

Имеется автомобильная дорога (грунт)

Расстояние до города Кирова 53 км

Расстояние до города Слободского 20 км.

Расстояние до железнодорожной станции «Слободской» 20 км

Расстояние до автодороги федерального значения 14 км

Характеристика инфраструктуры:

Теплоснабжение – отсутствует

Электроэнергия – возможность подключения имеется
расстояние до ЛЭП 0,1-05 км, мощность 0,1 МВт

Водоснабжение – расстояние до ближайшей точки
подключения 0,5 км; мощность 0,01 тыс.м.куб./сутки

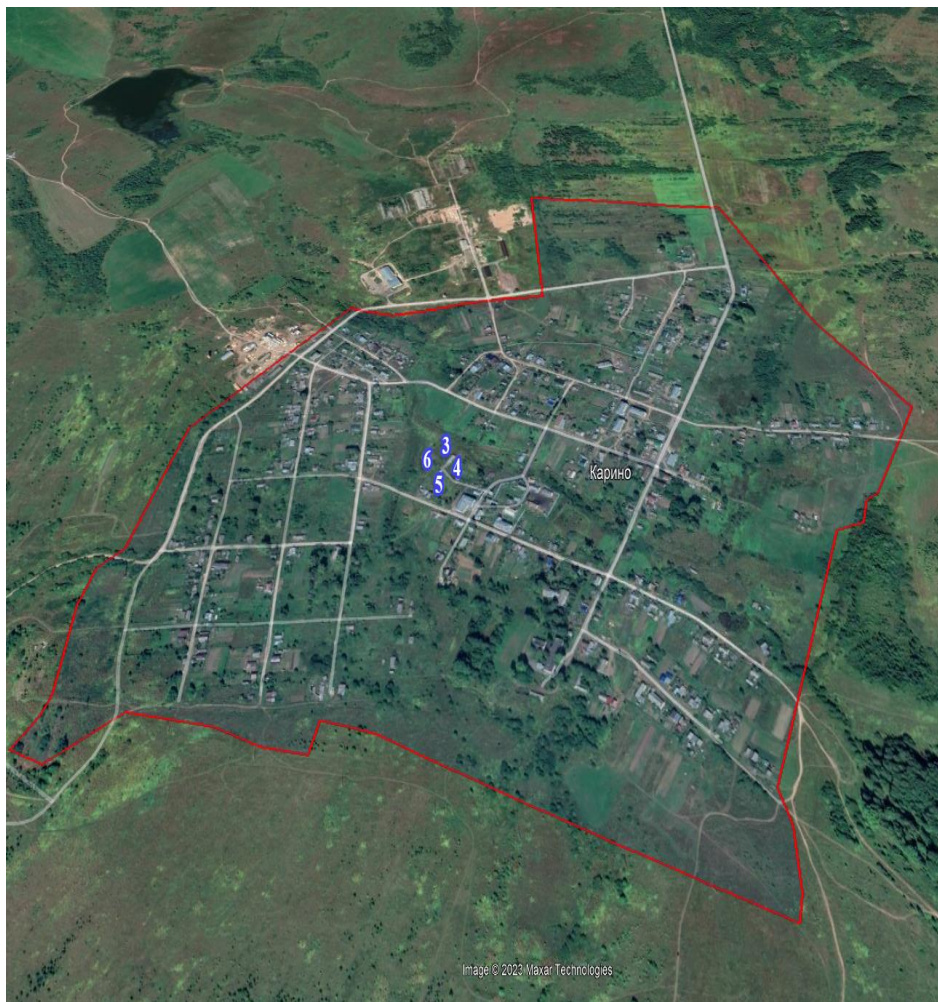
Водоотведение – отсутствует

Контактное лицо:

Татаурова Ольга Владимировна – заместитель главы администрации по экономическому развитию, имущественно-земельным вопросам и поддержке сельхозпроизводства, тел.: 8 (83362) 4-12-54

Приложение (инвестиционные площадки)

Слободской район



Площадка № 4:

Нежилое помещение, с. Карино, ул. Чапаева, д. 28

кадастровый номер: 43:30:430504:214

Категория земель: земли населенных пунктов (свинарник)

Площадь: 276,1 кв.м.

Вид права: муниципальная собственность

Ограничения (обременения): нет

Условия предоставления: аренда с последующим выкупом

Транспортная доступность объекта:

Имеется автомобильная дорога (грунт)

Расстояние до города Кирова 53 км

Расстояние до города Слободского 20 км.

Расстояние до железнодорожной станции «Слободской» 20 км

Расстояние до автодороги федерального значения 14 км

Характеристика инфраструктуры:

Теплоснабжение – отсутствует

Электроэнергия – возможность подключения имеется
расстояние до ЛЭП 0,1-05 км, мощность 0,1 МВт

Водоснабжение – расстояние до ближайшей точки
подключения 0,5 км; мощность 0,01 тыс.м.куб./сутки

Водоотведение – отсутствует

Контактное лицо:

Татаурова Ольга Владимировна – заместитель главы администрации по экономическому развитию, имущественно-земельным вопросам и поддержке сельхозпроизводства, тел.: 8 (83362) 4-12-54

Приложение (инвестиционные площадки)

Слободской район



Площадка № 5:

Нежилое помещение, с. Карино, ул. Чапаева, д. 28

кадастровый номер: 43:30:430504:210

Категория земель: земли населенных пунктов (здание конного двора)

Площадь: 45,4 кв.м.

Вид права: муниципальная собственность

Ограничения (обременения): нет

Условия предоставления: аренда с последующим выкупом

Транспортная доступность объекта:

Имеется автомобильная дорога (грунт)

Расстояние до города Кирова 53 км

Расстояние до города Слободского 20 км.

Расстояние до железнодорожной станции «Слободской» 20 км

Расстояние до автодороги федерального значения 14 км

Характеристика инфраструктуры:

Теплоснабжение – отсутствует

Электроэнергия – возможность подключения имеется
расстояние до ЛЭП 0,1-05 км, мощность 0,1 МВт

Водоснабжение – расстояние до ближайшей точки
подключения 0,5 км; мощность 0,01 тыс.м.куб./сутки

Водоотведение – отсутствует

Контактное лицо:

Татаурова Ольга Владимировна – заместитель главы администрации по экономическому развитию, имущественно-земельным вопросам и поддержке сельхозпроизводства, тел.: 8 (83362) 4-12-54

Приложение (инвестиционные площадки)

Слободской район



Площадка № 6:

Нежилое помещение, с. Карино, ул. Чапаева, д. 28

кадастровый номер: 43:30:430504:218

Категория земель: земли населенных пунктов (здание кормокухни)

Площадь: 12,2 кв.м.

Вид права: муниципальная собственность

Ограничения (обременения): нет

Условия предоставления: аренда с последующим выкупом

Транспортная доступность объекта:

Имеется автомобильная дорога (грунт)

Расстояние до города Кирова 53 км

Расстояние до города Слободского 20 км.

Расстояние до железнодорожной станции «Слободской» 20 км

Расстояние до автодороги федерального значения 14 км

Характеристика инфраструктуры:

Теплоснабжение – отсутствует

Электроэнергия – возможность подключения имеется
расстояние до ЛЭП 0,1-05 км, мощность 0,1 МВт

Водоснабжение – расстояние до ближайшей точки
подключения 0,5 км; мощность 0,01 тыс.м.куб./сутки

Водоотведение – отсутствует

Контактное лицо:

Татаурова Ольга Владимировна – заместитель главы администрации по экономическому развитию, имущественно-земельным вопросам и поддержке сельхозпроизводства, тел.: 8 (83362) 4-12-54